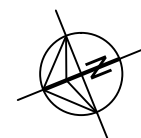
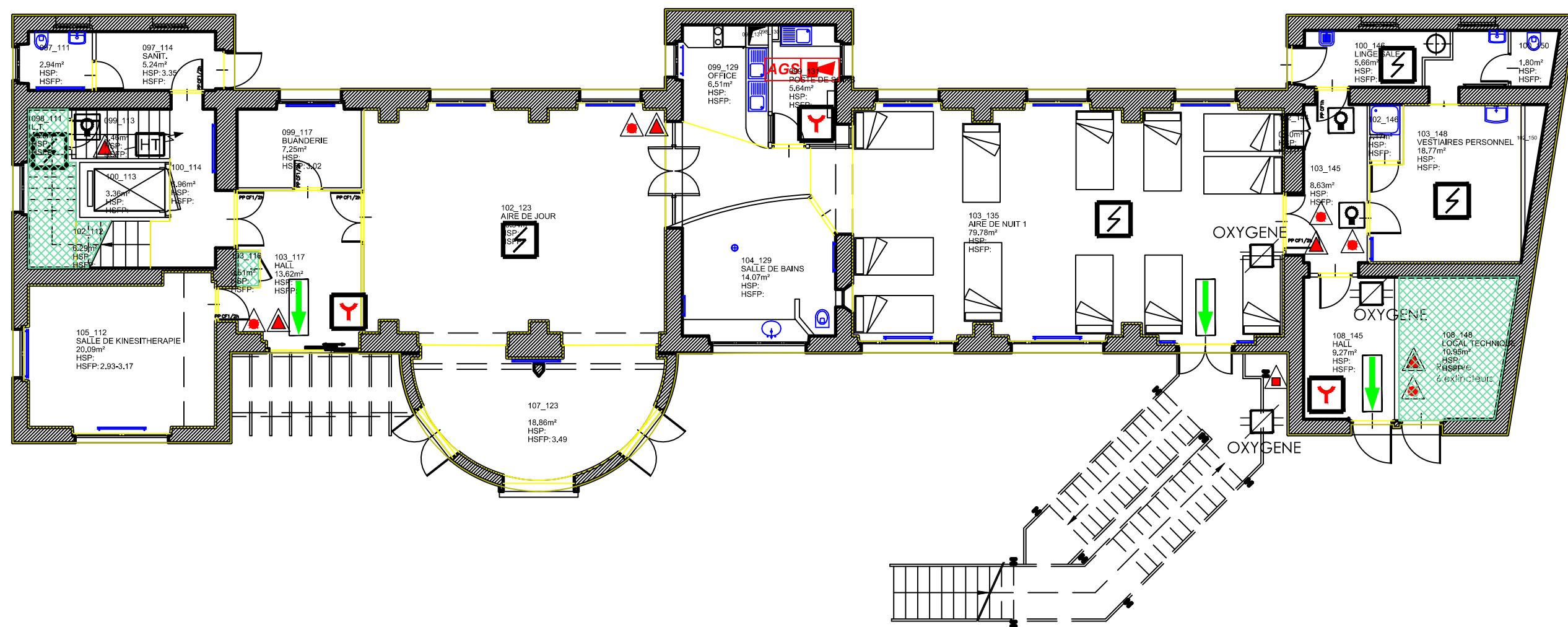


BATIMENT FORTIN REZ DE CHAUSSEE

" UNITE FRANCOIS MILLET "



ASSISTANCE PUBLIQUE  HÔPITAUX DE PARIS
GROUPE HOSPITALIER

A.TROUSSEAU - LA ROCHE-GUYON
DIRECTION DES INVESTISSEMENTS ET DES TRAVAUX
4, rue de la chine 75970 PARIS Cedex 20

Site LA ROCHE-GUYON
1, rue de l'Hospice - 95780 La Roche-Guyon

Bâtiment FORTIN R0

Etat actuel

DATE : 25/06/2014 ECH : 1/125ème DESSIN : G.P.M
FICHER : LRG_Fort_R0